



PERSONAL  
FACTORY

MALTA AUTOLIVELLANTE COD. PAV05

# PAVIMIX 60 color

**MACOMIX** 

## CLASSIFICAZIONE

Malta colorata, autolivellante, cementizia di classe CT C40 F10 A10, a fortissima adesione, antiusura e antipolvere. [revisione febbraio 2013].

## CARATTERISTICHE TECNICHE

### FLUIDITÀ, ANTISEGREGAZIONE E AUTOLIVELLAMENTO

PAVIMIX 60 COLOR è estremamente fluido e autolivellante. La sua formula chimica è stata pensata per resistere alla segregazione allo stato fresco. Grazie alla sua elevatissima fluidità si estende senza l'uso di vibrazioni meccaniche ma per il solo effetto del peso proprio.

### FACILITÀ DI POSA

La sua estrema facilità di posa fa sì che non necessita di manodopera specializzata. Progettato per essere veloce nell'applicazione, permette di realizzare in poco tempo grandissime superfici e di abbattere in modo sensibile i costi di messa in opera. L'impasto autolivellante va applicato a mano o a macchina con intonacatrice.

### ANTISDRUCCIOLO, ANTIPOLVERE

Le pavimentazioni realizzate con la malta PAVIMIX 60 COLOR sono antisdrucchiolo ed antipolvere e permettono di realizzare superfici sicure e prive di cariche elettrostatiche.

## INDUSTRY BECOMES **PERSONAL** FACTORY

MALTA AUTOLIVELLANTE COLORATA PER PAVIMENTAZIONI, PREMISCELATA, RISPONDENTE ALLA NORMA EN 13813, A BASE DI SPECIALI LEGANTI IDRAULICI, AD ALTE PRESTAZIONI, RESISTENTE ALL'USURA, POMPABILE, A VELOCE PRESA E ALTA LAVORABILITÀ. IDEALE PER LA REALIZZAZIONE DI PAVIMENTAZIONI A BASSO SPESSORE, LISCE E RIFINITE E PER GRANDI SUPERFICI.

### FLESSIBILITÀ E RESISTENZA INIZIALE

Grazie alla sua composizione, PAVIMIX 60 COLOR presenta, dopo indurimento, una flessibilità e una resistenza elevate che ne permettono l'uso per la pavimentazione in ambiente industriale.

L'efficacia di PAVIMIX 60 COLOR è dimostrata da 15 anni d'impiego nelle situazioni più estreme senza che in nessun caso sia stato necessario intervenire per usura del materiale. Da oltre un decennio è impiegato in fabbriche per la lavorazione del tonno e dei limoni, in industrie meccaniche, officine, mattatoi, marciapiedi, pavimentazioni esterne carrabili etc.

Nello spessore consigliato di 2 o 3 mm, resiste eccellentemente sia al peso che all'usura degli automezzi industriali.

Le pavimentazioni eseguite con PAVIMIX 60 COLOR sono costituite al 94% da prodotti minerali e per il 6% da prodotti adeguati e certificati a questo tipo di utilizzo.

### IMPERMEABILITÀ

La sua impermeabilità evita che ci siano infiltrazioni tali da far sì che acqua ed agenti

inquinanti penetrino nel supporto causando il prematuro degrado.

### LAVABILE

Le superfici realizzate con PAVIMIX 60 COLOR sono facilmente lavabili anche con l'uso di idropultrici ad alta pressione rendendo così il suo impiego ideale anche in caso di forti sollecitazioni del prodotto.

Non risentono l'uso di detergenti escluso prodotti chimici che contengono solventi eccessivamente corrosivi.  
**NON ANTIMACCHIE.**

### COLORE

PAVIMIX 60 COLOR è disponibile in 64 colori già pronti. Altri colori possono essere resi disponibili su semplice richiesta.





## CAMPI DI IMPIEGO

### INTERVENTI

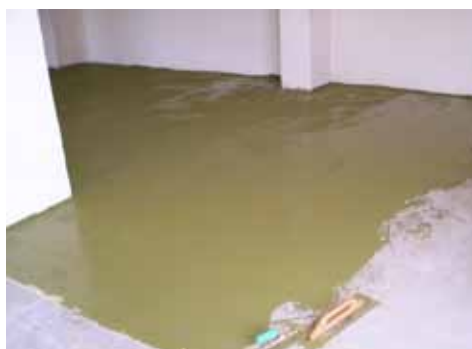
- Ottimo per la realizzazione di pavimentazioni in ambienti interni ed esterni.
- Ideale per usi civili, commerciali o industriali, e zone a traffico intenso, resistente agli sbalzi termici e al gelo.
- Ideale per realizzare la pavimentazione di scuole, palestre, uffici, magazzini e celle frigorifere, o per industrie agro-alimentari, caseifici, oleifici, mattatoi.
- Utilizzabile anche per piscine e in sovrapposizione.
- Buona qualità estetica e resa cromatica.

### FONDI

- Massetti cementizi e pronti, calcestruzzo prefabbricato o gettato in opera, calcestruzzo cellulare, pavimenti riscaldanti.
- Ottimo con impermeabilizzanti cementizi.
- Buono in sovrapposizione su marmette cementizie.
- Buono anche con massetti a base gesso a condizione di trattarli prima con ISOLFIX.

## DA NON UTILIZZARE

- su piastrelle smaltate, marmette di resina, grès, cartongesso, pavimenti epossidici, supporti deformabili, fibrocemento, superfici metalliche
- su gomma, PVC, legno, linoleum, isolanti con pellicola, membrane impermeabilizzanti non cementizie
- con pietre naturali soggette a movimenti in presenza di umidità, fondi soggetti a continue risalite di umidità



## PREPARAZIONE DEL FONDO

Il fondo deve essere consistente, maturo ed esente da polveri, oli, grassi o parti non ben ancorate al fondo. Deve essere sufficientemente planare altrimenti deve essere spianato con una levigatrice con mola a grana grossa. Se si devono eseguire getti di calcestruzzo, questi vanno frattazzati per eliminare le boiacche di superficie.

NB: in tutti i casi, bisogna passare il giorno prima una mano di EMULSIONMIX pura. Questo per evitare che l'assorbimento del fondo inglobi bolle d'aria lasciando antestetici fori.

## PREPARAZIONE DELL'IMPASTO

Aggiungere una metà dell'acqua necessaria alla polvere e miscelare con trapano ad elica. Quando il tutto è diventato una pasta omogenea, aggiungere l'altra metà dell'acqua, questo per evitare la formazione di grumi. Lasciar riposare qualche minuto, poi rimescolare e gettare sul fondo che si vuole rivestire allargando la malta con l'ausilio di una cazzuola americana.

Non superare la diluizione indicata in quanto essendo autolivellante l'acqua in eccesso aumenta il rischio di segregazione.

## STESURA DELL'IMPASTO

Sul fondo pronto, prima di stendere il prodotto, rimescolare e gettare circa 2 mm di PAVIMIX 60 COLOR stendendo la malta con l'ausilio di una cazzuola americana o asta gommata.

Durante la posa in opera bisogna fare attenzione a lasciare lo spessore uniforme per

mano di circa 2 mm. Nel caso di fondi molto irregolari è preferibile un'applicazione in due mani, dove la prima serve per livellare le asperità.

## PULIZIA

Pulire gli attrezzi con acqua quando il materiale è ancora fresco.

## INDICAZIONI DI SICUREZZA

### PRODOTTO PER PROFESSIONISTI

Usare occhiali protettivi e guanti. Contiene cemento. Per maggiori informazioni consultare la scheda di sicurezza.

## AVVERTENZA PARTICOLARE

**ATTENZIONE:** le malte autolivellanti vanno rimescolate sempre prima del getto perché gli inerti che restano fermi nel secchio si depositano sul fondo. Il quantitativo dell'acqua può variare leggermente a seconda della temperatura, del colore o del tipo, quindi conviene fare preventivamente delle prove e attenersi scrupolosamente a quel dosaggio durante la realizzazione dell'opera.

## AVVISO IMPORTANTE

Tutti i prodotti a base cemento possono subire variazioni di tonalità a causa di determinate condizioni ambientali. Ricordiamo che le opere devono essere protette dalla pioggia nei giorni successivi all'applicazione per un tempo che diventa più lungo con il diminuire della temperatura. Nel caso in cui l'opera non è stata opportunamente protetta, l'acqua potrebbe causare aloni bianchi di carbonatazione.





## MALTA AUTOLIVELLANTE COD. PAV05

### CONFORME ALLA NORMA

European Norm 13813 (CT C40 F10 A10)

### DATI TIPICI INDICATIVI DEL PRODOTTO

Colore:	bianco/colorato
Consistenza:	polvere
Residuo solido %:	100
Massa volumica apparente kg/l:	1,6
Classificazione di pericolo secondo direttiva 1999/45/CE:	irritante importante leggere attentamente le indicazioni contenute in questa scheda sul sacchetto e sulla scheda di sicurezza
Conservazione:	12 mesi in ambiente asciutto e ventilato
Confezioni:	25 kg
Voce doganale:	3824 50 90

### VALORI ED INFORMAZIONI APPLICATIVE (A 23°C E 50% UMIDITÀ RELATIVA)

Acqua di impasto:	aggiungere 20% di acqua su una parte di PAVIMIX 60 COLOR
Durata dell'impasto:	30 minuti
Consumo:	2 kg/m <sup>2</sup> per mm di spessore
Prodotti complementari:	ISOLPLANO - ISOLFIX - EMULSIONMIX
Temperatura di applicazione:	+ 5°C / + 35° C
Tempo di registrazione (presa):	60 minuti
Pedonabilità:	24 ore
Messa in esercizio:	5 giorni
PH dell'impasto:	12 ca.
Massa volumica dell'impasto kg/l:	1,8

### VALORI DELLE PRESTAZIONI FINALI

Resistenza alla compressione (dopo 28 gg EN 1348 N/mm <sup>2</sup> ):	60
Resistenza alla compressione (dopo 4 gg EN 1348 N/mm <sup>2</sup> ):	40
Resistenza alla compressione (dopo 24 ore EN 1348 N/mm <sup>2</sup> ):	30
Resistenza alla flessione (dopo 28 gg EN 1348 N/mm <sup>2</sup> ):	10
Resistenza alla flessione (dopo 4 gg EN 1348 N/mm <sup>2</sup> ):	7
Resistenza alla flessione (dopo 24 ore EN 1348 N/mm <sup>2</sup> ):	3
Coefficiente di conducibilità termica (EN 12524) lambda W/m*K:	1,35
Adesione sul calcestruzzo (dopo 28 gg EN 13892-8 N/mm <sup>2</sup> ):	2,5
Ritiro (mm/m):	0,4
Resistenza ai solventi:	ottima
Resistenza agli oli:	ottima
Resistenza agli alcali:	ottima
Resistenza agli acidi:	mediocre

Eventuali difetti di colore dovuti a difetti di posa tendono a sparire con il tempo. PAVIMIX 60 COLOR è un prodotto per uso industriale, nel caso di finiture estetiche, consigliamo di applicare una mano di PAVIMIX PITTURA dello stesso colore al fine di uniformare la resta cromatica.

### AVVERTENZE

Le prescrizioni e le indicazioni della presente scheda sono da ritenersi puramente indicative e corrispondono alla nostra quotidiana e migliore esperienza. Consigliamo pertanto di effettuare delle prove in proprio al fine di verificare che il prodotto corrisponda a quanto effettivamente richiesto e atteso. Noi come produttori non ci assumiamo nessuna responsabilità sul come, dove e quando i nostri prodotti vengono applicati se non la costante qualità del materiale.



1. Applicazione di una mano di PAVIMIX 60 COLOR mediante asta gommata
2. Esempio di uso di PAVIMIX 60 COLOR: magazzino
3. Stesura di una mano di EMULSIONMIX per preparare il fondo
4. Stesura di PAVIMIX 60 COLOR



# PAVIMIX 60 color

## QUALITÀ



**NORME EUROPEE**

Solo prodotti che superano le più recenti norme europee. In assoluto un punto di riferimento mondiale

## ECOLOGIA



**ECOLOGICO**

Il disciplinare interno ECES ha un unico obiettivo: raggiungere la sostenibilità completa dell'azienda. Semplicemente l'impatto zero.

## CLIENTE



**NESSUN INTERMEDIARIO**

Senza fronzoli. Nessun intermediario, disciplinare ECES, solo il 5% di materiale trasportato. Stabilimenti vicino l'utilizzatore. Il cliente acquista solo il prodotto.



**CHIAREZZA PF**

Classificazione chiara e standardizzata delle caratteristiche tecniche del prodotto.



**-95% TRASPORTO**

La tecnologia brevettata Personal Factory ci permette di trasportare soltanto la componente chimica dei prodotti senza sabbia né cemento. Risultato: riduzione del 95% dei trasporti sulle lunghe distanze.



**FORMAZIONE**

Centro di formazione continua Personal Factory e dimostrazioni e minifiere in ogni punto di produzione/ vendita.



**HIGH STRESS TEST**

Ogni prodotto prima di entrare in produzione deve superare il nostro High Stress Test. Una serie di test a fatica che vanno oltre la normativa.



**OTTIMA AUTONOMIA**

La tecnologia brevettata Personal Factory ci permette di consumare solo 250 Watt di elettricità per quintale prodotto.



**SCELTA TECNOLOGICA**

La tecnologia brevettata Personal Factory ci permette di produrre solo quando lo chiede il cliente e di consegnarlo in tempo reale. Sempre prodotto fresco.



**VHTM**

Ogni stabilimento lavora secondo la nostra tecnologia brevettata della miscelazione ad altissima turbolenza. Il miglior sistema di produzione possibile.



**SPIN PACKAGING**

Il disciplinare ECES ci impone di utilizzare solo gli imballaggi strettamente necessari con materiali riciclabili.



**ZERO WASTE**

Produzione senza nessuno scarto e nessuno spreco. Il cliente paga soltanto ciò che compra.



EDILMACOTEK srl  
edilmacoteksrl@libero.it  
Via Vigorelli, 16 - 74020 Lizzano (TA)  
T 00999552179



**PERSONAL FACTORY**

PERSONAL FACTORY SRL  
P.IVA 03062550797  
Viale F. Ceniti, 101  
89822 Simbario (VV)  
T 0963 74257 F 0963 74257  
info@personalfactory.eu  
www.personalfactory.eu

\*LE INFORMAZIONI DELLA SCHEDA SONO AGGIORNATE ALLA DATA DI REVISIONE. POSSONO ESSERE SOGGETTE A REVISIONE ED INTEGRAZIONE IN QUALSIASI MOMENTO DA PARTE DELLA PERSONAL FACTORY S.R.L. IN OGNI CASO SONO DISPONIBILI LE INFORMAZIONI SEMPRE AGGIORNATE SUL SITO.