



PAVIMIX
FF

MALTA AUTOLIVELLANTE COD. PAV10

PAVIMIX
FF 200

MACOMIX

CLASSIFICAZIONE

Malta autolivellante cementizia colorata di classe CT C40 F10 A9, ad alta adesione, antiusura e antipolvere.
[revisione febbraio 2013].

CARATTERISTICHE TECNICHE

FLUIDITÀ, ANTISEGREGAZIONE E AUTOLIVELLAMENTO

PAVIMIX FF 200 è una malta di nuovissima generazione che abbina al bassissimo rapporto acqua/legante una lavorabilità ed una fluidità eccezionali. La sua fluidità è estremamente lenta e non dà luogo in nessun caso a segregazione. Questo permette di lavorare molto a lungo garantendo allo stesso tempo un'elevatissima qualità della superficie.

MANUTENIBILITÀ

Pur essendo una malta cementizia, le caratteristiche tecniche di PAVIMIX FF 200 la rendono facilmente manutenibile. Le superfici sono facilmente lavabili anche con l'uso di idropulitrici ad alta pressione e ad alte temperature rendendo il suo impiego ideale anche in caso di forti sollecitazioni del prodotto. Non risente l'uso di detersivi escluso prodotti chimici che contengono solventi eccessivamente corrosivi.

Naturalmente al fine di garantire superfici con requisiti igienici alti e una completa oleo-idro-repellenza, consigliamo di rifinire il prodotto con un impregnante trasparente

INDUSTRY BECOMES PERSONAL FACTORY

MALTA AUTOLIVELLANTE COLORATA PER PAVIMENTAZIONI, PREMISCELATA, RISPONDE ALLA NORMA EN 13813, A BASE DI SPECIALI LEGANTI IDRAULICI, AD ALTA ADESIONE, RESISTENTE ALL'USURA, AD ALTA LAVORABILITÀ. IDEALE PER LA REALIZZAZIONE DI PAVIMENTAZIONI INTERNE ED ESTERNE A BASSO SPESSORE, LISCE E RIFINITE E PER GRANDI SUPERFICI.

a bassissimo spessore a base acrilica oppure poliuretanic.

FACILITÀ DI POSA E VELOCE MESSA IN ESERCIZIO

PAVIMIX FF 200 è una delle malte autolivellanti più semplici nella posa in opera. Anche una manodopera non specializzata può realizzare grandi superfici, semplicemente e molto velocemente, utilizzando attrezzature di facile reperibilità quali: una racla e un trapano mescolatore classico. In meno di 3 giorni è carrabile da mezzi pesanti.

ANTIRITIRO

Pur essendo un prodotto fluido e dalla granulometria estremamente fine, PAVIMIX FF 200, miscelato con la corretta quantità d'acqua d'impasto, presenta un ritiro nullo nonostante un alto dosaggio in leganti.

RESA ESTETICA

La gamma di pavimentazioni cementizie PAVIMIX FF rappresenta la punta di diamante delle finiture per superfici orizzontali per quanto riguarda la resa estetica. Applicato in uno spessore di almeno 2 mm, presenta una superficie perfettamente liscia, dall'as-

petto satinato, estremamente piacevole al tatto e dalla consistenza materica.

ELEVATA ELASTICITÀ E BUONA DEFORMABILITÀ

PAVIMIX FF 200 è una malta alto-dosata in polimeri, il che le conferisce un'alta adesione anche su supporti difficili e le permette di resistere in modo eccellente a sollecitazioni meccaniche, anche da mezzi pesanti.

COLORE

PAVIMIX FF 200 è disponibile in decine di colorazioni e presenta un ottimo controllo del colore. Altri colori possono essere resi disponibili su semplice richiesta.

ARREDO

La sigla FF è stata aggiunta per indicare la possibilità di utilizzo sia per pavimentazioni (floor) che per la realizzazione di componenti d'arredo (furniture) dall'aspetto gradevole, sia lucido che opaco, assolutamente esenti da ritiro, di notevole pregio estetico.

RED LINE



CAMPI DI IMPIEGO

INTERVENTI

- Ottimo per la realizzazione di pavimentazioni in ambienti interni ed esterni.
- Ideale per usi civili, commerciali o industriali, e zone a traffico intenso, resistente agli sbalzi termici e al gelo.
- Ideale per realizzare la pavimentazione di scuole, palestre, uffici, magazzini e celle frigorifere, o per industrie agro-alimentari, caseifici, oleifici, mattatoi in quanto costituiti per il 94% da prodotti minerali e per il 6% da prodotti adeguati e certificati a questo tipo di utilizzo.
- Utilizzabile anche per piscine e in sovrapposizione.
- Buona qualità estetica e resa cromatica.

FONDI

- Massetti cementizi e pronti, calcestruzzo prefabbricato o gettato in opera, calcestruzzo cellulare, pavimenti riscaldanti.
- Ottimo con impermeabilizzanti cementizi.
- Buono in sovrapposizione su marmette cementizie.
- Buono anche con massetti a base gesso a condizione di trattarli prima con ISOLFIX.

DA NON UTILIZZARE

- su piastrelle smaltate, marmette di resina, grès, cartongesso, pavimenti epossidici, supporti deformabili, fibrocemento, superficie metalliche
- su gomma, PVC, legno, linoleum, isolanti con pellicola, membrane impermeabilizzanti non cementizie



1



2

PREPARAZIONE DEL FONDO

Il fondo deve essere consistente, maturo ed esente da polveri, oli, grassi o parti non ben ancorate al fondo. Deve essere sufficientemente planare altrimenti deve essere spianato con una levigatrice con mola a grana grossa. Se si devono eseguire getti di calcestruzzo, questi vanno frattazzati per eliminare le boiacche di superficie.

NB: in tutti i casi, bisogna passare il giorno prima una mano di EMULSIONMIX pura. Questo per evitare che l'assorbimento del fondo inglobi bolle d'aria lasciando antestetici fori.

PREPARAZIONE DELL'IMPASTO

La parte più delicata nell'applicazione di PAVIMIX FF 200 è la sua diluizione e miscelazione con acqua. Un dosaggio d'acqua eccessivo e non omogeneo tra i vari sacchi compromette in modo irreversibile il risultato finale. L'acqua deve essere dosata utilizzando una bilancia o un contenitore graduato affidabile.

È assolutamente da evitare affidarsi a un dosaggio ad occhio.

Aggiungere il 70% circa dell'acqua necessaria alla polvere e miscelare con trapano ad elica. Quando il tutto è diventato una pasta omogenea, aggiungere il resto dell'acqua, questo per evitare la formazione di grumi. Lasciar riposare qualche minuto, poi rimescolare e gettare sul fondo che si vuole rivestire allargando la malta con l'aiuto di una racla, possibilmente provvista di distanziali.

STESURA DELL'IMPASTO

Sul fondo pronto, prima di stendere il prodotto, rimescolare e gettare. PAVIMIX FF 200 presenta un'alta tolleranza negli spessori da 2 a 15 mm. Evitare ambienti soggetti a forte vento o sole diretto, in quanto la veloce asciugatura dello strato superficiale potrebbe creare crepe.

PULIZIA

Pulire gli attrezzi con acqua quando il materiale è ancora fresco.

AVVERTENZA PARTICOLARE

ATTENZIONE: le malte autolivellanti vanno rimescolate sempre prima del getto perché gli inerti che restano fermi a lungo nel secchio si depositano sul fondo.

INDICAZIONI DI SICUREZZA

PRODOTTO PER PROFESSIONISTI
Usare occhiali protettivi e guanti. Contiene cemento. Per maggiori informazioni consultare la scheda di sicurezza.

AVVISO IMPORTANTE

Tutti i prodotti a base cemento possono subire variazioni di tonalità a causa di determinate condizioni ambientali. Ricordiamo che le opere devono essere protette dalla pioggia nei giorni successivi all'applicazione per un tempo che diventa più lungo con il diminuire della temperatura. Nel caso in cui l'opera non è stata opportunamente protetta, l'acqua potrebbe causare aloni bianchi di carbonatazione. Eventuali difetti di colore dovuti a difetti di posa tendono a sparire con il tempo.



3



CONFORME ALLA NORMA

European Norm 13813 (CT C40 F10 A9)

DATI TIPICI INDICATIVI DEL PRODOTTO

Colore:	colorato
Consistenza:	polvere
Residuo solido %:	100
Massa volumica apparente kg/l:	1,6
Classificazione di pericolo secondo direttiva 1999/45/CE:	irritante importante leggere attentamente le indicazioni contenute in questa scheda sul sacchetto e sulla scheda di sicurezza
Conservazione:	12 mesi in ambiente asciutto e ventilato
Confezioni:	25 kg
Voce doganale:	3824 50 90

VALORI ED INFORMAZIONI APPLICATIVE (A 23°C E 50% UMIDITÀ RELATIVA)

Acqua di impasto:	aggiungere 21% di acqua su una parte di PAVIMIX FF 200
Durata dell'impasto:	20 minuti
Consumo:	2 kg/m ² per mm di spessore
Prodotti complementari:	ISOLPLANO - ISOLFIX - EMULSIONMIX
Temperatura di applicazione:	+ 5°C / + 35°C
Tempo di presa:	45 minuti
Pedonabilità:	6/8 ore
Messa in esercizio:	3 giorni
PH dell'impasto:	12 ca.
Massa volumica dell'impasto kg/l:	1,8

VALORI DELLE PRESTAZIONI FINALI

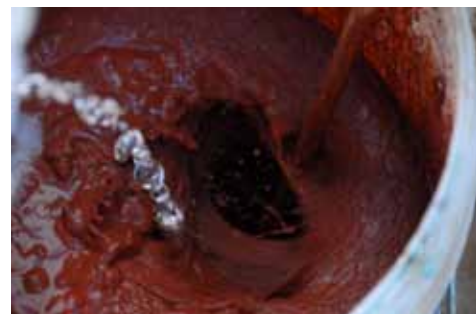
Resistenza alla compressione (dopo 28 gg EN 1348 N/mm ²):	→35
Resistenza alla flessione (dopo 28 gg EN 1348 N/mm ²):	→5
Coefficiente di conducibilità termica (EN 12524) lambda W/m*K:	1,35
Adesione sul calcestruzzo (dopo 28 gg EN 13892-8 N/mm ²):	1,5
Ritiro (mm/m):	0,2
Resistenza ai solventi:	ottima
Resistenza agli oli:	ottima
Resistenza agli alcali:	ottima
Resistenza agli acidi:	mediocre

AVVERTENZE

Le prescrizioni e le indicazioni della presente scheda sono da ritenersi puramente indicative e corrispondono alla nostra quotidiana e migliore esperienza, Consigliamo pertanto di effettuare delle prove in proprio al fine di verificare che il prodotto corrisponda a quanto effettivamente richiesto e atteso. Noi come produttori non ci assumiamo nessuna responsabilità sul come, dove e quando i nostri prodotti vengono applicati se non la costante qualità del materiale.



4



5

1. Esempio di utilizzo di PAVIMIX FF 200 in elementi di arredo
2. Getto di PAVIMIX FF 200
3. Stesura di PAVIMIX FF 200 con l'ausilio di una racla
4. Stesura di PAVIMIX FF 200 con l'ausilio di un rullo provvisto di distanziali
5. Mescolamento del prodotto con acqua



QUALITÀ



NORME EUROPEE

Solo prodotti che superano le più recenti norme europee. In assoluto un punto di riferimento mondiale



CHIAREZZA PF

Classificazione chiara e standardizzata delle caratteristiche tecniche del prodotto.



HIGH STRESS TEST

Ogni prodotto prima di entrare in produzione deve superare il nostro High Stress Test. Una serie di test a fatica che vanno oltre la normativa.



VHTM

Ogni stabilimento lavora secondo la nostra tecnologia brevettata della miscelazione ad altissima turbolenza. Il miglior sistema di produzione possibile.



*LE INFORMAZIONI DELLA SCHEDA SONO AGGIORNATE ALLA DATA DI REVISIONE. POSSONO ESSERE SOGGETTE A REVISIONE ED INTEGRAZIONE IN QUALSIASI MOMENTO DA PARTE DELLA PERSONAL FACTORY S.R.L. IN OGNI CASO SONO DISPONIBILI LE INFORMAZIONI SEMPRE AGGIORNATE SUL SITO.

ECOLOGIA



ECOLOGICO

Il disciplinare interno ECES ha un unico obiettivo: raggiungere la sostenibilità completa dell'azienda. Semplicemente l'impatto zero.



-95% TRASPORTO

La tecnologia brevettata Personal Factory ci permette di trasportare soltanto la componente chimica dei prodotti senza sabbia né cemento. Risultato: riduzione del 95% dei trasporti sulle lunghe distanze.



OTTIMA AUTONOMIA

La tecnologia brevettata Personal Factory ci permette di consumare solo 250 Watt di elettricità per quintale prodotto.



SPIN PACKAGING

Il disciplinare ECES ci impone di utilizzare solo gli imballaggi strettamente necessari con materiali riciclabili.

CLIENTE



NESSUN INTERMEDIARIO

Senza fronzoli. Nessun intermediario, disciplinare ECES, solo il 5% di materiale trasportato. Stabilimenti vicino l'utilizzatore. Il cliente acquista solo il prodotto.



FORMAZIONE

Centro di formazione continua Personal Factory e dimostrazioni e minifiere in ogni punto di produzione/ vendita.



SCELTA TECNOLOGICA

La tecnologia brevettata Personal Factory ci permette di produrre solo quando lo chiede il cliente e di consegnarlo in tempo reale. Sempre prodotto fresco.



ZERO WASTE

Produzione senza nessuno scarto e nessuno spreco. Il cliente paga soltanto ciò che compra.



PERSONAL FACTORY

PERSONAL FACTORY SRL
P.IVA 03062550797
Viale F. Ceniti, 101
89822 Simbario (VV)
T 0963 74257 F 0963 74257
info@personalfactory.eu
www.personalfactory.eu